

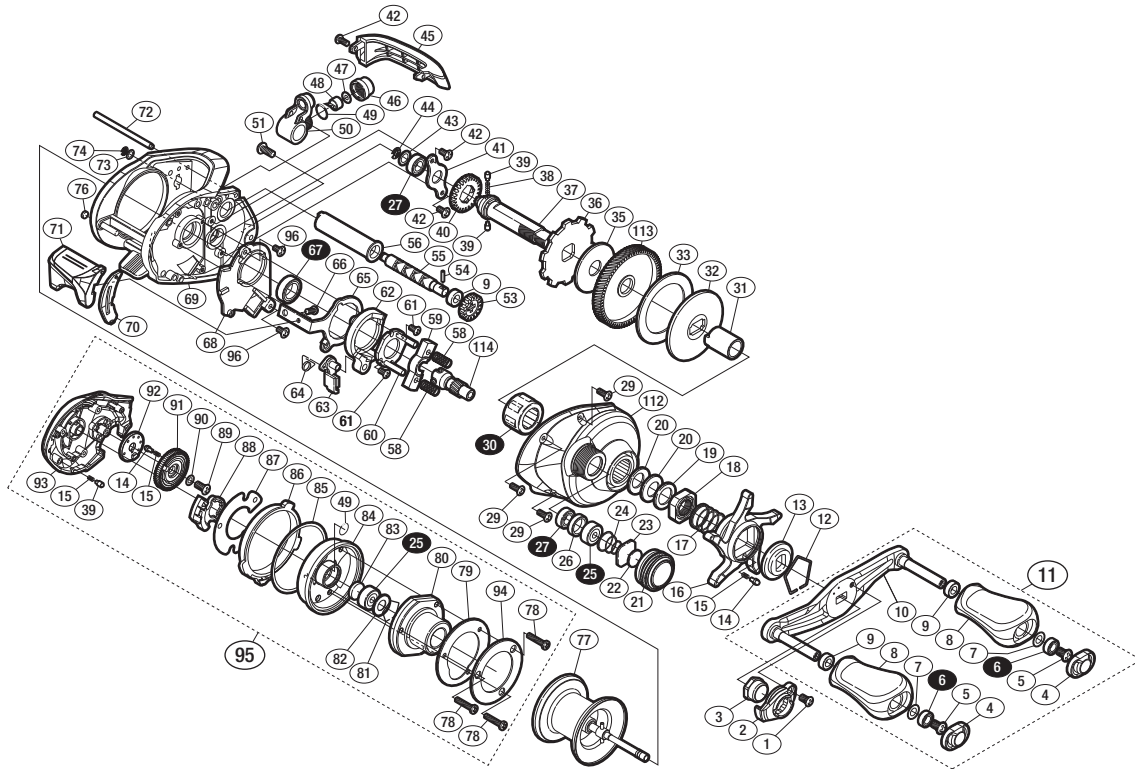
## '17 スコーピオン DC 100



商品コード 5-RL01 0100

本体価格(税別) 37,500円

短縮コード **03659**



※白スキ番号はベアリングを示します。

調整座金類に關しましては、必ずしも分解図中の表現と一致しない場合がございますので、ご了承ください。(商品により使用している場合とそうでない場合がございます。)

部 品 号	部 品 名	本体価格 (税 別)
1	固定ボルト	100
2	リテーナー	300
3	ハンドル固定ナット	200
4	ハンドルキャップ	100
5	固定ボルト	50
6	ボールベアリング(4×7×2.5 SARB)	1,200
7	座金	50
8	ハンドルノブ	1,000
9	ハンドルノブプッシュ	100
10	ハンドル	2,000
11	ハンドル組	6,000
12	スタードラッグ音出シ板抜ケ止メ	100
13	スタードラッグ音出シ板	100
14	音出シピン	100
15	音出シバネ	100
16	スタードラッグ	1,500
17	スタードラッグバネ	200
18	スタードラッグ固定ナット	300
19	スタードラッグスパーサー	100
20	ドライブギア座金	100
21	メカニカルブレーキノブ	800
22	メカニカルブレーキ座金	50
23	メカニカルブレーキ座金	50
24	メカニカルブレーキキュルミ止メバネ	100
25	ボールベアリング(3×10×4 SARB)	1,200
26	ベアリング間座	200
27	ボールベアリング(5×9×3 SARB)	1,200
29	固定ボルト	50
30	ローラークラッチベアリング	1,500
31	ローラークラッチインナーチューブ	500
32	スタードラッグ板	200
33	スタードラッグ座金	500
35	スタードラッグ座金	500

部 品 号	部 品 名	本体価格 (税 別)
36	ストッパーギア	500
37	ドライブギア軸	1,000
38	ウォームシャフトギア用バネ	100
39	ウォームシャフトギア用ピン	100
40	ウォームシャフトギア	200
41	ドライブギア軸固定板	200
42	固定ボルト	50
43	座金	50
44	E形止メ輪 2.5	50
45	レベルwindガード	500
46	レベルwind受ケ	100
47	座金	50
48	ウォームシャフトピン	200
49	Oリング	100
50	レベルwind組	1,000
51	固定ボルト	100
53	ウォームシャフトギア	200
54	ウォームシャフトピン	50
55	ウォームシャフト	500
56	レベルwindパイプ	100
58	クラッチヨークバネ	50
59	クラッチヨーク	100
60	クラッチカム押サエ板	300
61	固定ボルト	50
62	クラッチカム	200
63	クラッチツメ	300
64	クラッチツメバネ	100
65	クラッチプレート	400
66	固定ボルト	50
67	ボールベアリング(8×12×3.5 SARB)	1,200
68	本体Aシート	300
69	フレーム	4,500
70	クラッチレバー受ケ(B)	100

部 品 号	部 品 名	本体価格 (税 別)
71	クラッチレバー	500
72	レベルwindガイド	100
73	座金	50
74	E形止メ輪 2	50
76	フレーム当たり座金	100
77	スプール組	7,500
78	固定ボルト	100
79	基板取付ケ板	200
80	本体B基板組	10,000
81	ベアリング抜ケ止メ	50
82	ベアリングシール	100
83	スプール軸当たりB	50
84	フレームB受ケ	800
85	座金	100
86	本体Bカムレバー	200
87	B受ケ調整座金	100
88	マグネットカム組	800
89	固定ボルト	50
90	座金	100
91	BRツマミ	2,000
92	音出シリング	100
93	本体B	1,000
94	本体B基板シール	100
95	本体B組(ベアリング入り)	15,000
96	固定ボルト	100
112	本体A	2,000
113	ドライブギア	2,000
114	ピニオンギア	1,000
PUNT	取扱説明書分解図セット (付属品)	200
ITOS	スプール糸止メシール (付属品)	100
OIL1	パンタムオイル (付属品)	300